



série Krysta-line Enceinte colonne

Niagara

Cahier des charges :

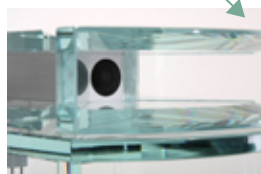
- Enceinte colonne transparente à usage résidentiel.
- Performance ultime.
- Matériaux d'exception : verre diamant 15mm, finition en cuir Nappa, aluminium massif.
- Enceinte ultra exclusive.
- Objet de Luxe.
- Aucun compromis.

Applications Audio :

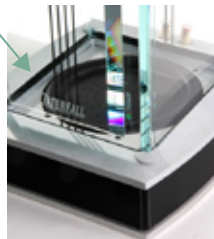
- Enceinte Hifi hors norme à associer avec des systèmes Hifi ésotériques.
- Système Home Cinéma d'exception.
- Destinée aux grands espaces.

En détail :

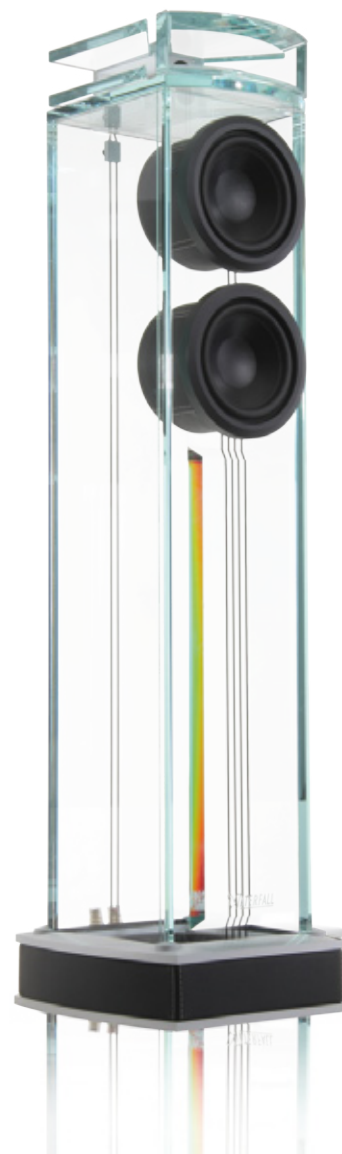
Détail Pavillon



haut parleur Atohm UFR210 (extrême grave)



pavillon mécaniquement découplé



Caractéristiques techniques

Type	3 voies, 4 HP
Amplification	60 - 250 Watts
Puissance crête	500 Watts
Impédance (moyen/mini)	8 / 4 Ohms
Efficacité (2,83V/1m)	89dB
Réponse en fréquences (+/- 3dB)	36 Hz - 28 Khz
HP extrême grave	210 mm, Atohm UFR210
HP grave/medium	2x180 mm, Atohm LD150
Tweeter	horn tweeter
Dimensions (LxPxH en mm et en pouce)	300 x 320 x 1200 12,6" x 47,25" x 11,81"
Poids	60 kg / 132 lbs



ZA les praderies  
83 570 Carces - France  
Tél : +33 (0)4 98 05 11 30  
Fax : +33 (0)4 98 05 11 31  
contact@waterfallaudio.com

Fabriqué en France. Garantie 5 ans P&MO (sauf amplificateur : garantie 1 an). Notre politique de recherche et développement nous conduit à pouvoir faire évoluer les produits. Waterfall Audio se réserve le droit de modifier les présentes caractéristiques sans préavis.

Haut-parleurs conçus et développés par Atohm (France). Technologie ADT (Brevet Waterfall)